

cecotec

Ready Warm 2200 Curved Flames

Chimenea eléctrica decorativa/Decorative electric fireplace



Manuál k obsluze

INDEX

1. Bezpečnostní pokyny 07
2. Díly a komponenty 28
3. Před použitím 36
4. Montáž výrobku
- 32 5. Obsluha 37
6. Čištění a údržba 38
7. Technické specifikace 38
8. Likvidace starých elektro spotřebiče 38
9. Servis technické podpory a záruka 38

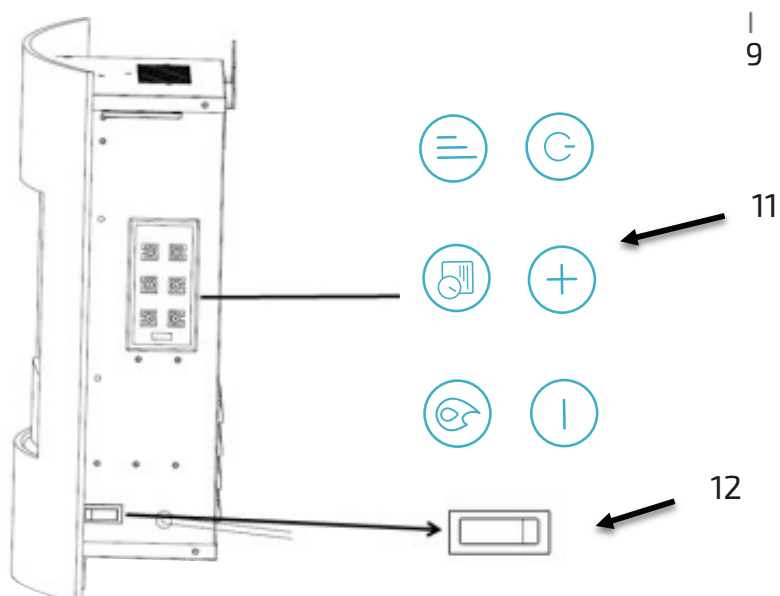
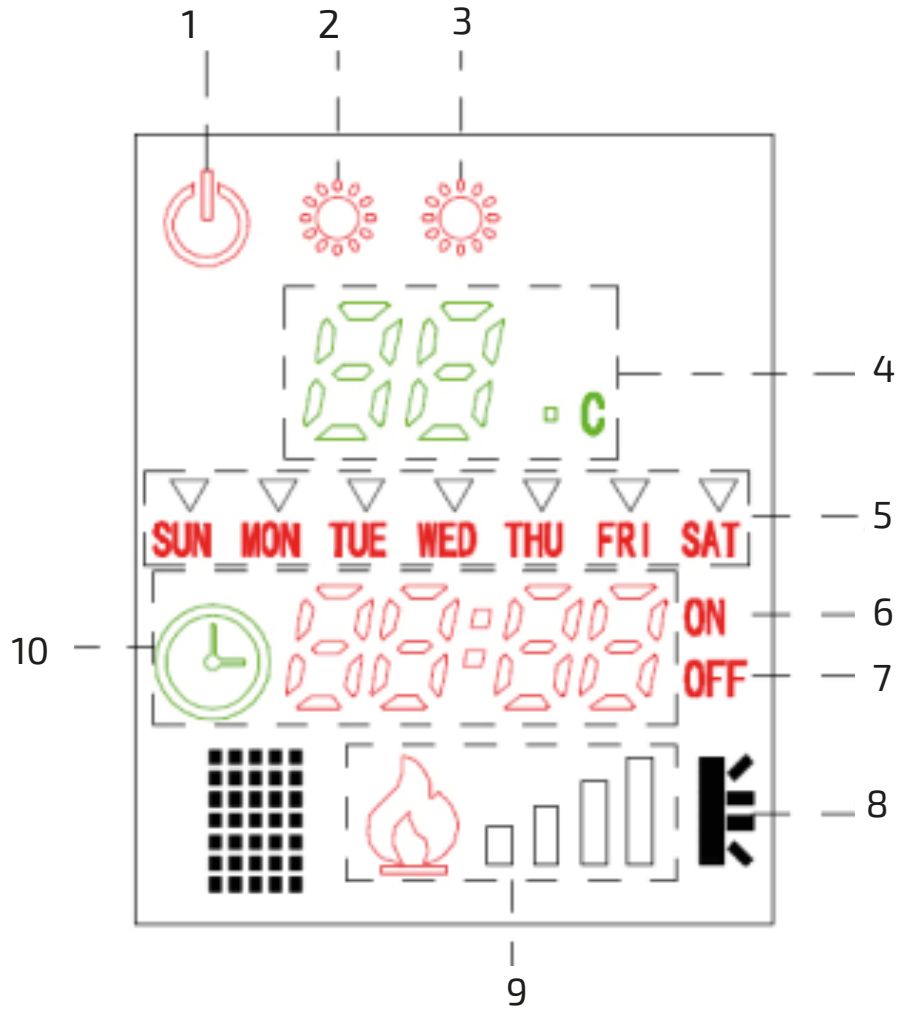
1. BEZPEČNOSTNÍ POKYNY

Před použitím spotřebiče si důkladně přečtěte tyto pokyny. Uchovejte tento návod pro budoucí použití nebo pro nové uživatele.

- Ujistěte se, že napětí v síti odpovídá napětí uvedenému na typovém štítku spotřebiče a že zásuvka je uzemněna.
- Tento spotřebič je určen pouze pro použití v domácnosti. Nepoužívejte pro průmyslové nebo komerční účely. Nevhodné pro venkovní použití.
- Pravidelně kontrolujte napájecí kabel, zda není viditelně poškozen. Pokud je kabel poškozen, musí jej vyměnit oficiální služba technické podpory společnosti Cecotec, aby se předešlo jakémukoli nebezpečí.
- Nábytek, závěsy nebo hořlavé materiály by měly být od zařízení vzdáleny alespoň 1 m.
- Neumísťujte napájecí kabel před krb.
- Neumísťujte spotřebič do blízkosti zdrojů tepla, hořlavých látek, mokřích povrchů, kde by mohl spadnout nebo být strčen do vody nebo zabraňte jeho kontaktu s vodou nebo jinými kapalinami.
- Neumísťujte spotřebič bezprostředně pod zásuvku pod proudem.
- Pokud zařízení nepoužíváte, vždy jej odpojte.
- Chcete-li zařízení odpojit, nejprve vypněte všechny ovládací prvky a poté vytáhněte zástrčku ze zdroje napájení. Vytáhněte ze zástrčky za koncovku, ne za šňůru.
- Zajistěte stěny, kde bude zařízení instalováno, že nevykazují žádné poškození a že jsou v pořádku a bezpečné podmínky.
- Krb musí být používán pod jmenovitým střídavým napětím.
- Výrobek musí být připojen k zemi /uzemněný.
- Upozornění: Tento ohřívač není vybaven zařízením k ovládní pokojové teploty. Nepoužívejte toto topení v malých místnostech.
- Topení nesmí být použito v místnostech kde jsou bez dozoru osoby, které místnost nemohou opustit. Nenechávejte v místnostech s dětmi bez dozoru apod.
- Neodpojujte zařízení kabelem, ale zástrčkou (při vypořádání netahejte za kabel).
- Nepřemisťujte spotřebič, pokud je v provozu. Vzniká nebezpečí poškození, poranění, nebo požáru.
- Nenechávejte zařízení v provozu a bez dozoru. V takovém případě se ujistěte, že je vypnutý a odpojený od napájení.
- Zařízení dosáhne během používání vysokých teplot. Nedotýkejte se jeho povrchu během provozu a bezprostředně po něm.
- Nezakrývejte zařízení, aby nedošlo k přehřátí a případnému vznícení.
- Udržujte spotřebič čistý. Nedovolte, aby se předměty dostaly do ventilačních nebo výfukových otvorů.
- Nemanipulujte s prvkem holýma nebo mokřýma rukama. Pokud se jej nedopatřením dotknete, odstraňte otisky prstů měkkým hadříkem a metylalkoholem nebo alkoholem, jinak se otisky vpálí do prvku a způsobí předčasně selhání ohřívače.
- Tento výrobek je určen pouze pro vnitřní použití. Neprovazujte spotřebič venku, či na přímém slunci.
- Neved'te napájecí kabel pod koberec. Nezakrývejte napájecí kabel koberci, běhouny nebo podobnými krytinami. Umístěte napájecí kabel mimo prostor, kde se chodí aby se zabránilo zakopnutí a vytrhnutí.
- Neomotávejte napájecí kabel kolem jednotky.
- Nepoužívejte toto zařízení s jinými časovači nebo jinými řídicími systémy.
- Nepoužívejte tento ohřívač v bezprostřední blízkosti vody - vany, sprchy, jakékoli nádrže s vodou apod..
- Zabezpečte minimální vzdálenost 30 cm od země a 100 cm od stropu. Vyhněte se kontaktu s nábytkem, polštáři, lůžkovinami, papírem, oblečením, závěsy atd., jakákoli věc by se neměla dotýkat, nebo být v blízkosti tepelného zářiče.
- Nepoužívejte zařízení, pokud spadlo na podlahu nebo je jakýmkoliv způsobem poškozeno. Kontaktujte oficiální technickou podporu prodejce.
- Obalové materiály uchovávejte mimo dosah dětí.
- Spotřebič není určen k tomu, aby jej používaly děti pod věk 8 let. Mohou jej používat děti starší 8 let, jediné však pod nepřetržitým dohledem způsobilého dospělého.
- Tento spotřebič mohou používat děti ve věku 8 a více let a osoby se sníženými fyzickými, smyslovými nebo duševními schopnostmi nebo nedostatkem zkušeností a znalostí, pokud jsou pod nepřetržitým dohledem způsobilého dospělého. Děti si se spotřebičem nesmí hrát.
- Dohlížejte na malé děti a ujistěte se, že si se spotřebičem nehrají. Přísný a nepřetržitý dohled je nutný, když je spotřebič používán v jejich blízkosti.



2. KOMPONENTY



1. ZAP/VYP
2. Úroveň ohřevu 1 1000W
3. Úroveň ohřevu 2 2000W
4. Teplota
5. Den v týdnu
6. Časovač ZAP
7. Časovač VYP
8. Indikátor otevřeného okna
9. Jas
10. Čas (hodina/min)
11. Ovládací panel 12. Tlačítko zapnutí/vypnutí

POZNÁMKA: Ovládací prvky jsou umístěny v horní části krbu. Příjímači nějakou dobu trvá, než zareaguje na vysílač. Nestlačte tlačítka více než jednou za 2s, mohlo by dojít k poškození přístroje.

3. PŘED POUŽITÍM

- Vyjměte výrobek z krabice.
- Odstraňte veškerý obalový materiál. Uschovejte původní krabici.
- Mezi spodní částí zařízení a podlahou ponechte minimální vzdálenost 30 cm.
- Mezi horní částí zařízení a stropem ponechejte minimální vzdálenost 100 cm.
- Ujistěte se, že jsou všechny součásti součástí dodávky a jsou v dobrém stavu, jinak kontaktujte okamžitě oficiální službu technické podpory prodejce.

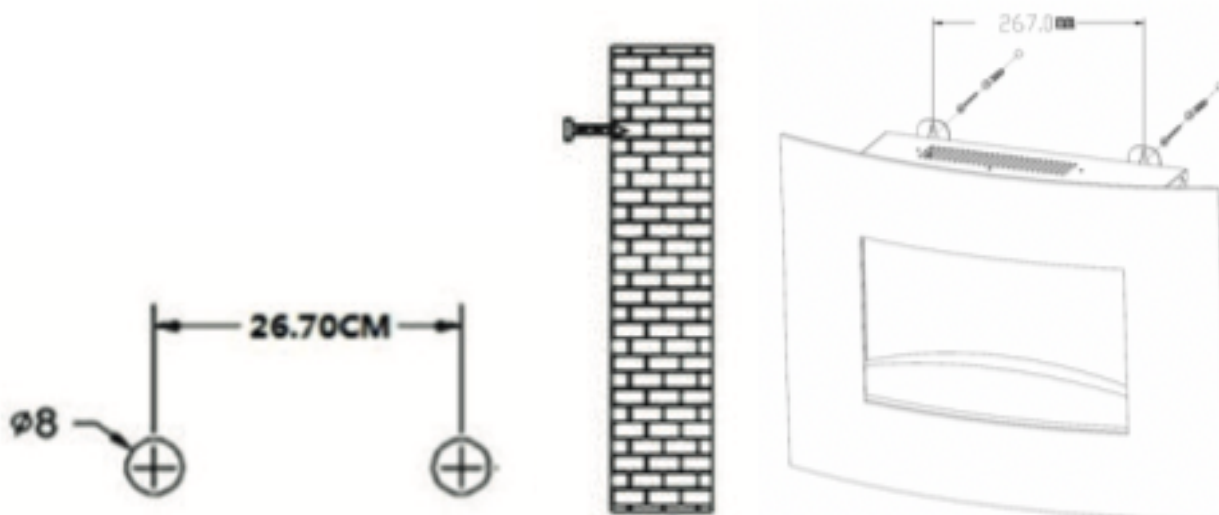
POZNÁMKA: Zařízení se automaticky vypne, jakmile teplota náhle klesne mezi 5 a 10 oC.

4. MONTÁŽ VÝROBKU

Instalace na zeď

Pro optimální vizuální efekt se doporučuje vzdálenost od spodní části ohřívače k podlaze alespoň 60 cm.

1. Vyrvejte do zdi dva otvory o šířce 8 mm ve vzdálenosti 26,70 cm od sebe.
2. Vložte hmožděnky do otvorů a zašroubujte pevně pomocí dodaných šroubů. Nechte alespoň 10 mm šroubu vyčuhovat pro zavěšení zařízení.
3. Namontujte krbová kamna na stěnu a ujistěte se, že je pevně zajištěné, nekýve se a je upevněné pořádně.



5. PROVOZ

Kontrolní panel

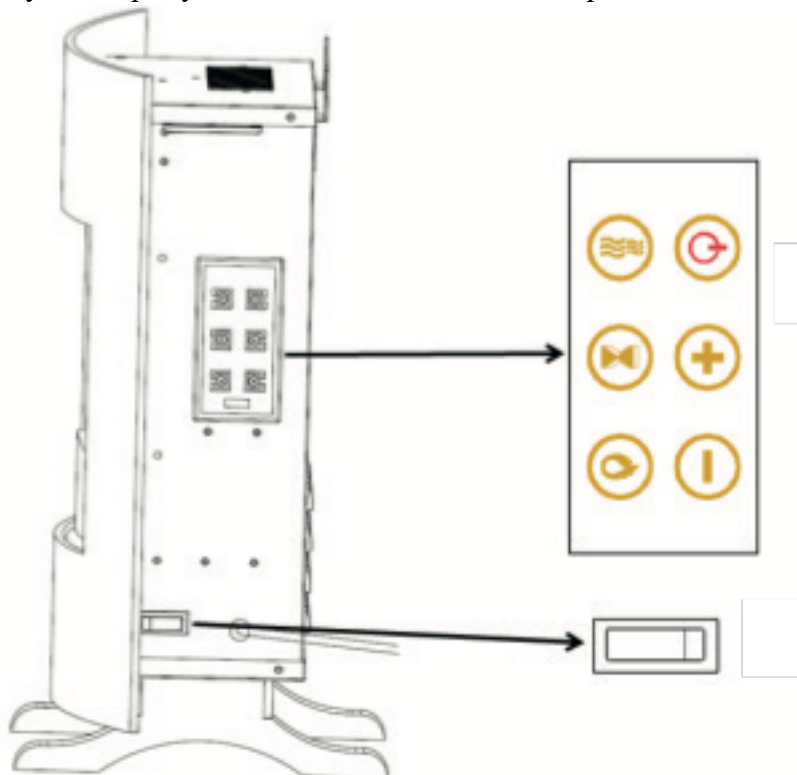
Vypínač.

ON(I). Zapněte zařízení. VYP (O). Vypněte zařízení.


Tlačítko pohotovostního režimu: Jedním stisknutím tohoto tlačítka zapnete zařízení. Zařízení vám umožní vybrat jednu ze svých funkcí. Dalším stisknutím tohoto tlačítka zařízení vypnete.


Časovač: Stiskněte tlačítko časovače a „+“ nebo „-“ pro nastavení reálného času/data. Plamen: Stisknutím tohoto tlačítka zvýšíte nebo snížíte jas plamene.

Nastavení teploty: Jedním stisknutím tohoto tlačítka aktivujete režim nízké teploty. Dalším stisknutím tohoto tlačítka aktivujete režim vysoké teploty. Stiskněte toto tlačítko třikrát pro deaktivaci funkce ohřevu.




Ovládání dálkovým ovladačem

 ON/OFF: Stisknutím tohoto tlačítka zařízení zapnete/vypnete.

 Den: Toto tlačítko umožňuje vybrat aktuální den a čas.

H Hodina: Stisknutím tohoto tlačítka vyberete časovač podle hodin.

Min Min: Stisknutím tohoto tlačítka vyberete časovač po minutách.

 Týden: Stisknutím tohoto tlačítka aktivujete týdenní časovač.

(Tři vodorovné čárky) Tlačítko Nastavit: Stisknutím tohoto tlačítka nastavíte časovač. Vyberte den pomocí tlačítka týdne.

(Tlačítko plamínku) Plamen: Stisknutím tohoto tlačítka zvýšíte nebo snížíte jas plamene.

(Tři svislé čárky) Tlačítko topení: Stisknutím tohoto tlačítka zvolíte provozní teplotu. Teplotu lze regulovat v intervalech 15-30 oC pomocí „+“ a „-“ tlačítka.

1. Funkce nízkého ohřevu
2. Funkce vysokého ohřevu

6. ČIŠTĚNÍ A ÚDRŽBA

- Před čištěním nebo údržbou vypněte ohřívač a odpojte jej z elektrické zásuvky. Počkejte alespoň 10 minut, aby všechny součásti řádně vychladly.
- Použijte vysavač nebo prachovku, abyste udrželi ohřívač a větrací prostor čisté od prachu a nečistot.
- Vnější povrch krbu by měl být čištěn vlhkým hadříkem nebo prachovkou.
- Nepoužívejte abrazivní ani tekuté čisticí prostředky.

7. TECHNICKÉ SPECIFIKACE

Model: Ready Warm 2200 Curved Flames Referenční číslo: 05365

1750 – 2000 W , 220-240 V~ 50 Hz IP20 Made in China | Navrženo ve Španělsku

8. LIKVIDACE STARÝCH ELEKTRICKÝCH SPOTŘEBIČŮ

Evropská směrnice 2012/19/EU o odpadních elektrických a elektronických zařízeních (WEEE) uvádí, že staré domácí elektrospotřebiče nesmí být likvidovány s běžným netříděným komunálním odpadem. Staré spotřebiče je nutné sbírat odděleně, v

s cílem optimalizovat obnovu a recyklaci materiálů, které obsahují, a snížit dopad na lidské zdraví a životní prostředí.

Symbol přeškrtnutého „popelnice“ na výrobku vám připomíná vaši povinnost správně zlikvidovat spotřebič. Pokud má výrobek vestavěnou baterii nebo používá baterie, měly by být ze zařízení vyjmuty a zlikvidovány příslušným způsobem.

Spotřebitelé se musí obrátit na místní úřady nebo prodejce ohledně informací o správné likvidaci starých spotřebičů a/nebo jejich baterií.

9. SERVIS A ZÁRUKA TECHNICKÁ PODPORA

Na tento výrobek se vztahuje záruka 2 roky od data nákupu, pokud je předložen doklad o koupi, výrobek je v perfektním fyzickém stavu a byl řádně používán, jak je vysvětleno v tomto návodu k použití.

Záruka se nevztahuje na následující situace:

- Výrobek byl používán k jiným účelům, než ke kterým byl určen, nesprávně používán, otlučen, vystaven vlhkosti, ponořen do kapalných nebo korozivních látek, jakož i k jakékoli jiné závadě, kterou lze přičíst zákazníkovi.
- Výrobek byl rozebrán, upraven nebo opraven osobami, které nejsou autorizovány oficiální službou technické podpory společnosti Cecotec.
- Závady vyplývající z běžného opotřebení jeho částí v důsledku používání.
- Záruční servis pokrývá všechny výrobní vady vašeho spotřebiče po dobu 2 let, na základě platné legislativy, kromě spotřebních dílů. V případě nesprávného použití se záruka nevztahuje. Pokud kdykoli zjistíte jakýkoli problém s vaším produktem nebo máte jakékoli pochybnosti, neváhejte kontaktovat službu technické podpory Cecotec na čísle +34 96 321 07 28.